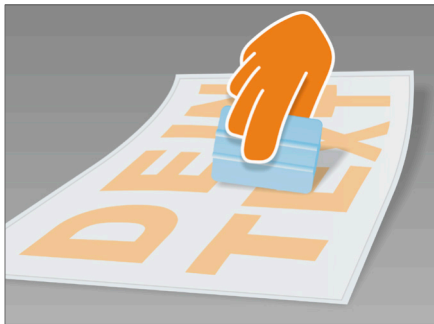


Anleitung: Aufbringung Folienplott



Du benötigst:

- Kunststoffraker
- oder hilfsweise Kreditkarte
- Glasreiniger
- Zollstock
- Malerkreppband



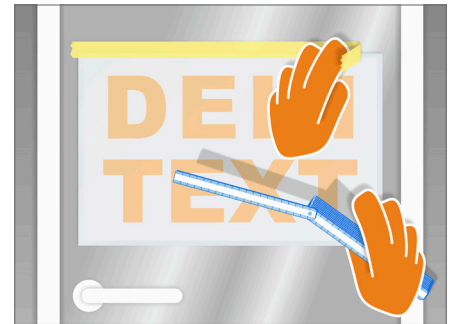
1. Anpassen

Aufkleber flach ausrollen und mit Raker (oder Kreditkarte) fest über Vorder- und Rückseite streichen.



2. Reinigen

Untergrund (z.B. mit Glasreiniger) gründlich reinigen. Er muss staub- und fettfrei sein.



3. Fixieren

Beim Positionieren am Text orientieren - nicht an der Übertragungsfolie.

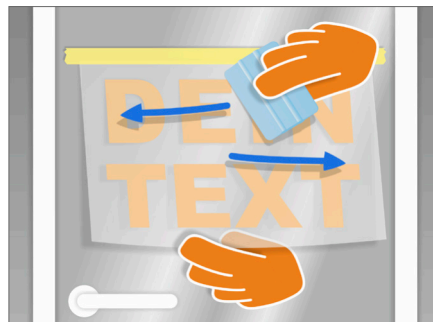
Anschließend den Aufkleber am oberen Rand mit einem Streifen Malerkrepp fixieren. Der Streifen dient beim Aufkleben als „Scharnier“.



4. Vorbereiten

Aufkleber nach oben klappen und das rückseitige Trägerpapier vorsichtig abziehen.

Vorsicht: Der Folientext muss dabei vollständig an der Übertragungsfolie haften bleiben.



5. Aufkleben

Aufkleber wieder nach unten umlegen und mit etwas Abstand straff über den Untergrund halten.

Jetzt von oben beginnen, das Motiv jeweils von der Mitte zum Rand hin anzudrücken.



6. Fertig

Übertragungsfolie vorsichtig in flachem Winkel abziehen fertig!

Tipp: Kleine Luftbläschen mit einer Nähnadel anstechen und die Luft mit dem Fingernagel rausschieben.